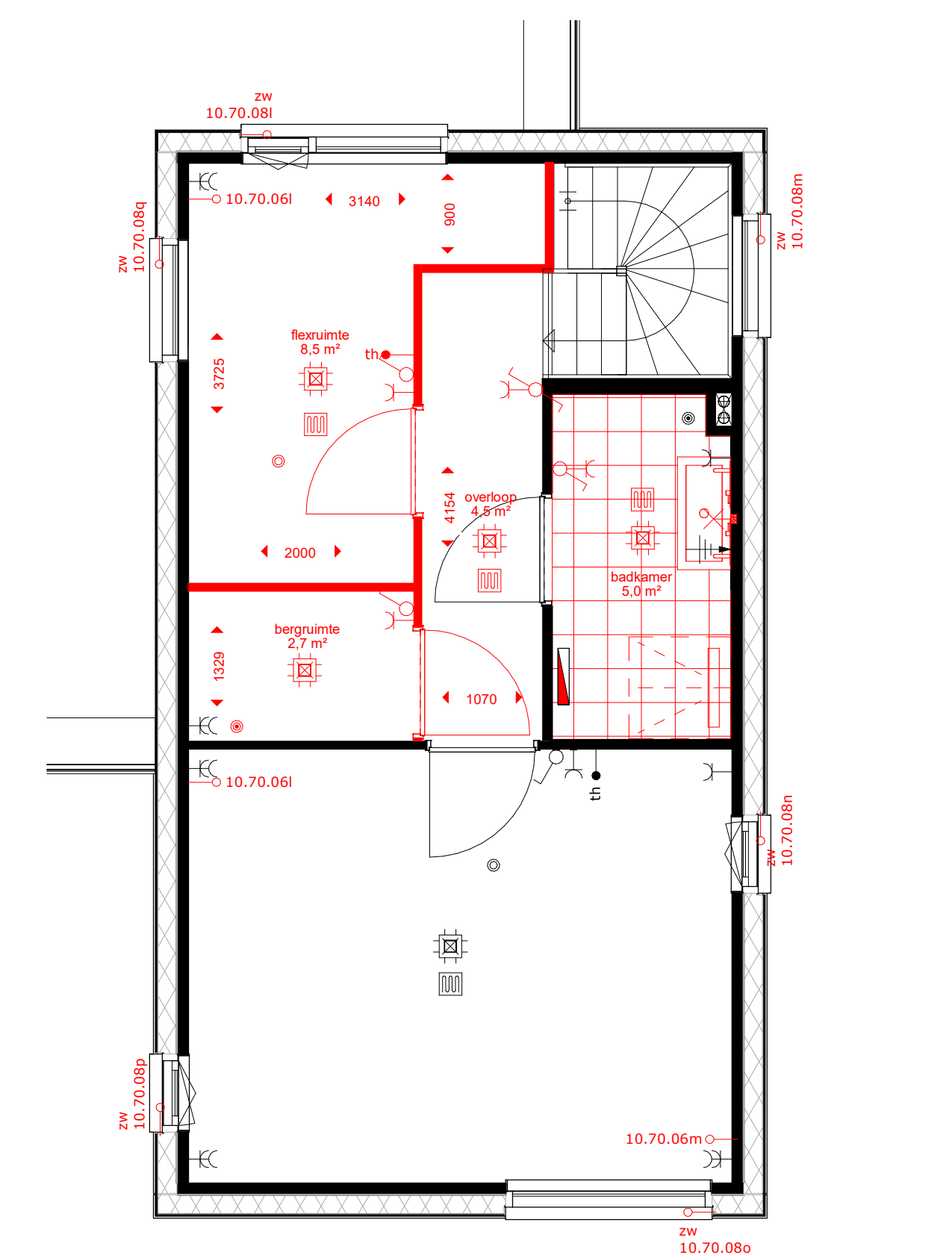
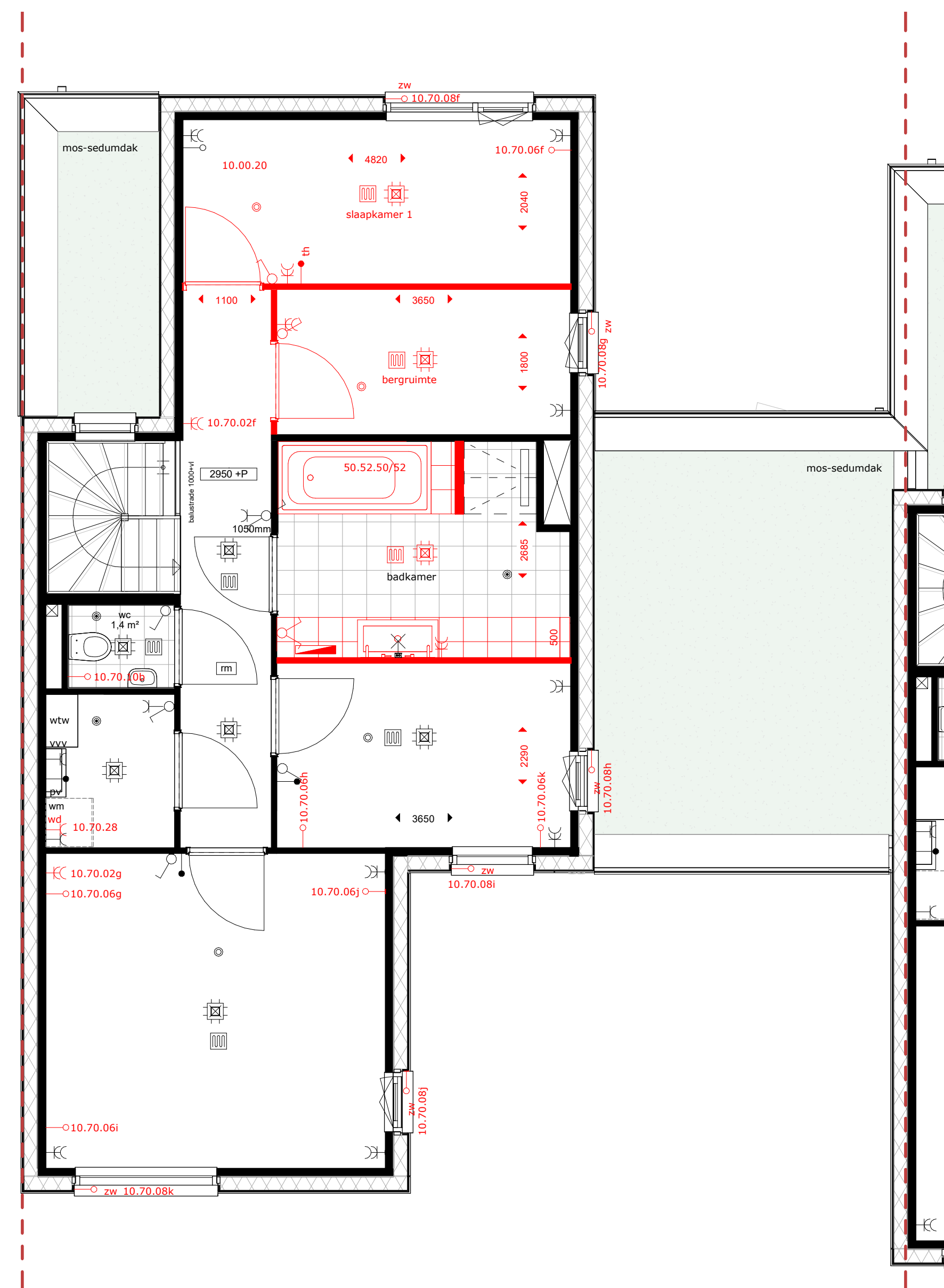
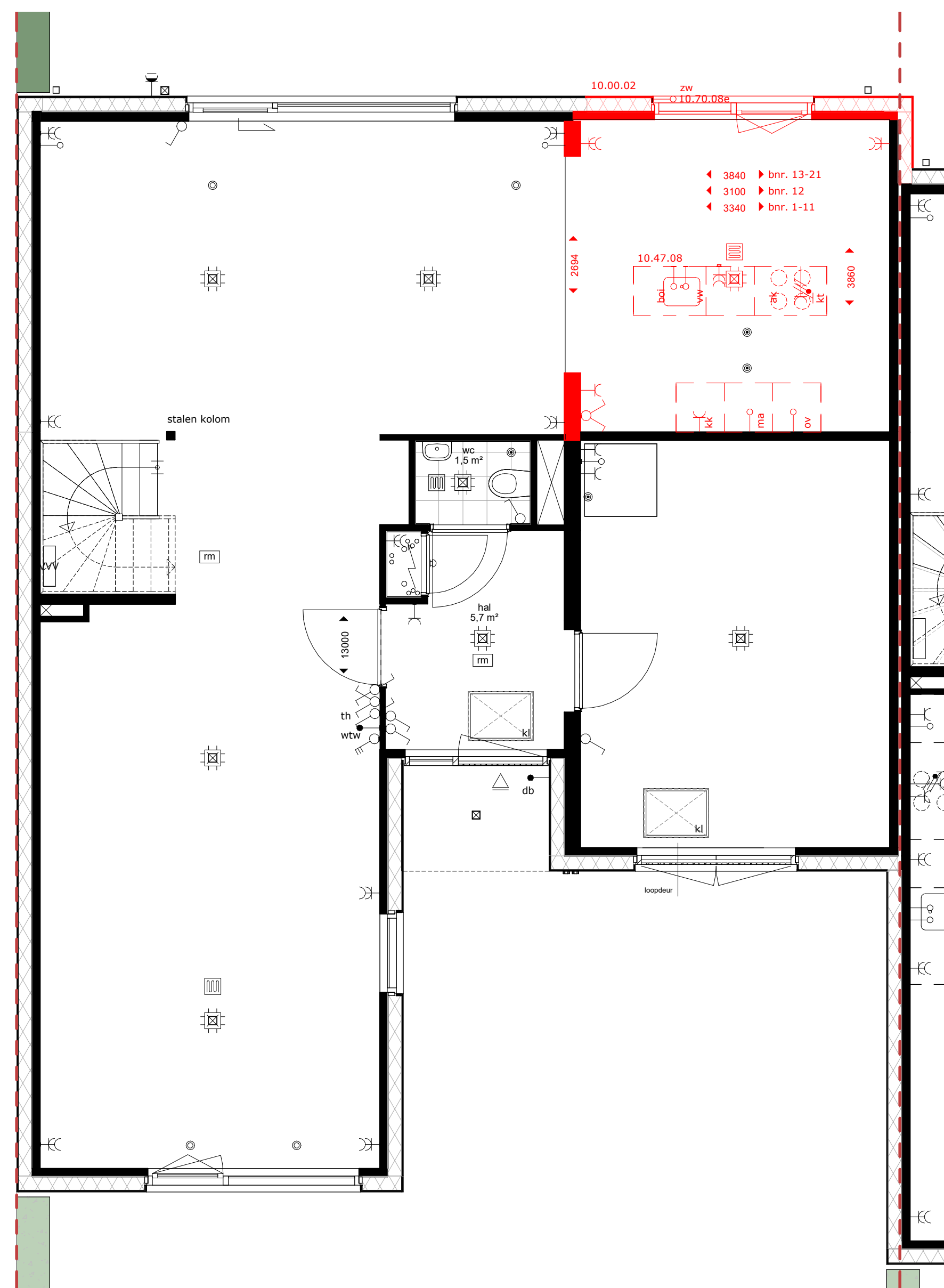


- 10.00.14 Traptrek L.c.m. dichte trap
- 10.47.12 Wippen keukeninstallatie t.b.v. eiland keuken voor
- 10.52.02 Buitenkraan nabij de berging
- 10.52.04 Buitenkraan nabij de achterdeur
- 10.52.10 Uitzortgootsteen in berging
- 10.70.02 Extra dubbele wandcontactdoos op bestaande groep
- 10.70.04 Extra dubbele wandcontactdoos op aparte groep in de berging
- 10.70.06a Extra loze leiding
- 10.70.21 Spelwaterdichte wandcontactdoos voorgevel
- 10.70.34 Spelwaterdichte wandcontactdoos achtergevel
- 10.70.35 Spelwaterdichte wandcontactdoos nabij de berging
- 10.70.36 Grondkabel nabij de voordeur
- 10.70.38 Grondkabel nabij de achterdeur
- 10.52.06 Doorvoer nabij de voordeur
- 10.52.08 Doorvoer nabij de achterdeur
- 30.70.08 (extra) Dubbele wandcontactdoos in de meterkast (opbouw)
- 10.70.08 Loze leiding toilet
- 10.70.08a Loze leiding zonnepomp

- 10.00.04 Uitbouw zijgevel kantoor indeling met deur
- 10.32.02 Dichte trap tegels grond naar 2e verdieping
- 10.47.04 Wippen keukeninstallatie t.b.v. eiland keuken midden

- 10.47.10 Standaard keukeninstallatie verplaatsen naar voorzijde van de woning
- 10.00.06 Uitbouw zijgevel slaapfunctie incl. ventiler.

- 10.00.02 Uitbouw zijgevel kantoor indeling met grote opening
- 10.47.04 Standaard keukeninstallatie verplaatsen naar uitbouw zijgevel kantoor indeling met grote opening

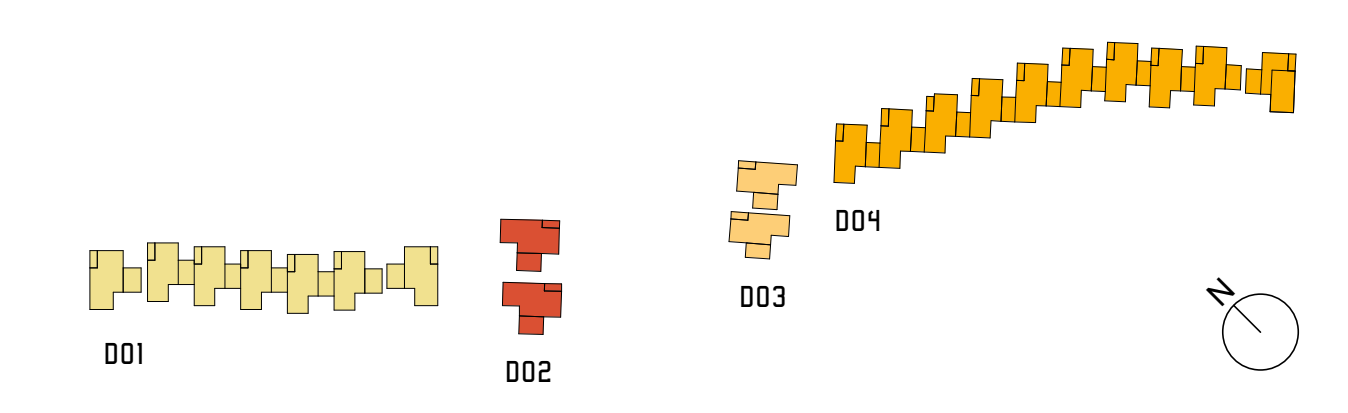


- 10.00.02 Uitbouw zijgevel kantoor indeling met grote opening
- 10.47.08 Wippen keukeninstallatie t.b.v. eiland keuken en verplaatsen naar uitbouw zijgevel kantoor indeling met grote opening
- 10.70.06

- 10.00.20 Splitsen slaapkamer 1 in slaapkamer 1 en bergruimte
- 20.70.03 Etsiale wandcontactdoos in badkamer dubbel uitvoeren
- 10.70.06 Loze leiding zonnepomp
- 10.70.08a Extra loze leiding
- 10.70.10 Loze leiding toilet
- 10.00.22 Verleggen badkamer richting slaapkamer 3
- 20.52.04/05 Badomrobbende vloerwastafel

- opties BNR 1
- 10.00.20 Ruimte opdelen in slaapkamer 5 en bergruimte
- 10.00.32 badkamer 2e verdieping
- 10.70.06 extra loze leiding
- 10.70.08 Loze leiding zonnepomp

symbool	omschrijving	symbool	omschrijving	symbool	omschrijving	afkorting	omschrijving
□	etrisse	⊙	lichtpunt, centraalboos	⊙	wisselschakelaar	db	deurbel
▨	tsjellste vloer/wanden	⊙	aansluitpunt	⊙	enkelpolige dubbele schakelaar	en	normmodul
▨	wand v.v. tegelwerk	⊙	loze leiding	⊙	lichtarmatuur buiten	ma	combinatiepeetron
▨	seculum dak	⊙	enkele w.c.d. met randboorde	⊙	centraal aardpunt	boi	boiler
▨	vloer v.v. tegelwerk	⊙	dubbele w.c.d. met randboorde	⊙	hwa	ve	vastwasser
⊙	knijpkruk	⊙	perflex t.b.v. kooktoestel	⊙	hwa	sk	koelkast
⊙	opstelplaat kooktoestel	⊙	3-standen schakelaar t.b.v. bediening wtw	⊙	hwa	ak	afzuigkap
⊙	wtw ventilatie opstelling	⊙	enkelpolige schakelaar	⊙	hwa	pv	pv-paneel
⊙	waertepomp opstelling	⊙	hoogte t.o.v. vloer	⊙	hwa	mk	meterkast
⊙	vloerwarming verdeler	⊙	vloerwarming	⊙	hwa		
⊙	erfgrens	⊙	toevoer WTW-installatie (stafond)	⊙	hwa		
		⊙	afvoer WTW-installatie (stafond)	⊙	hwa		
		⊙	(aantal toe- en afvoer indicatief)	⊙	hwa		



**DE BLAUWE KREKEN**  
POELDIJK

De Blauwe Kreen Fase 3 | 1245-opties  
 onderdeel | optietekeningen | datum | 01-06-2022  
 maatvoering in millimeters | schaal | 1:50 / A0  
 project uitvoering: **OUWEHAND** BOUWEN & ONTWIKKELLEN