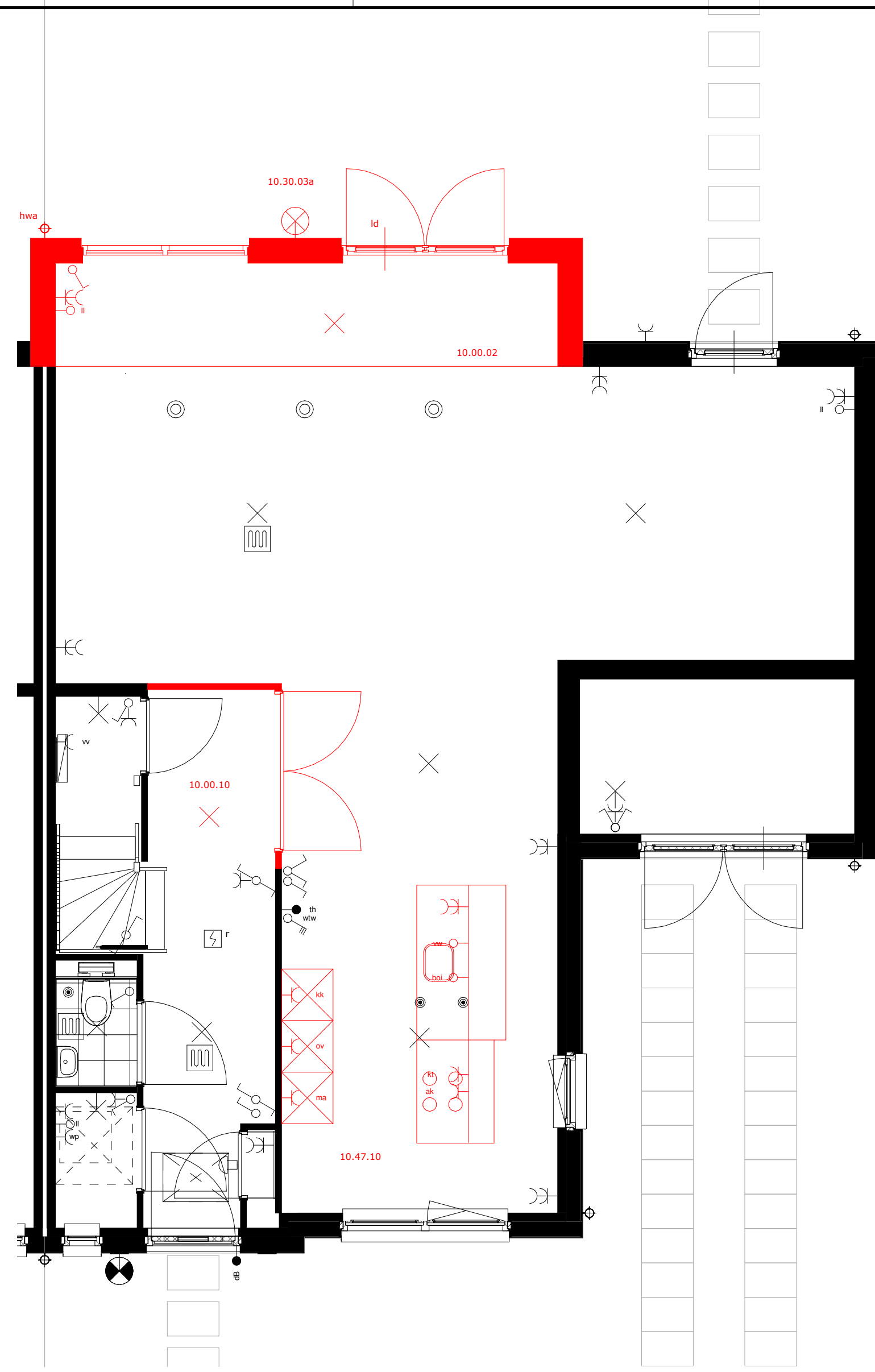


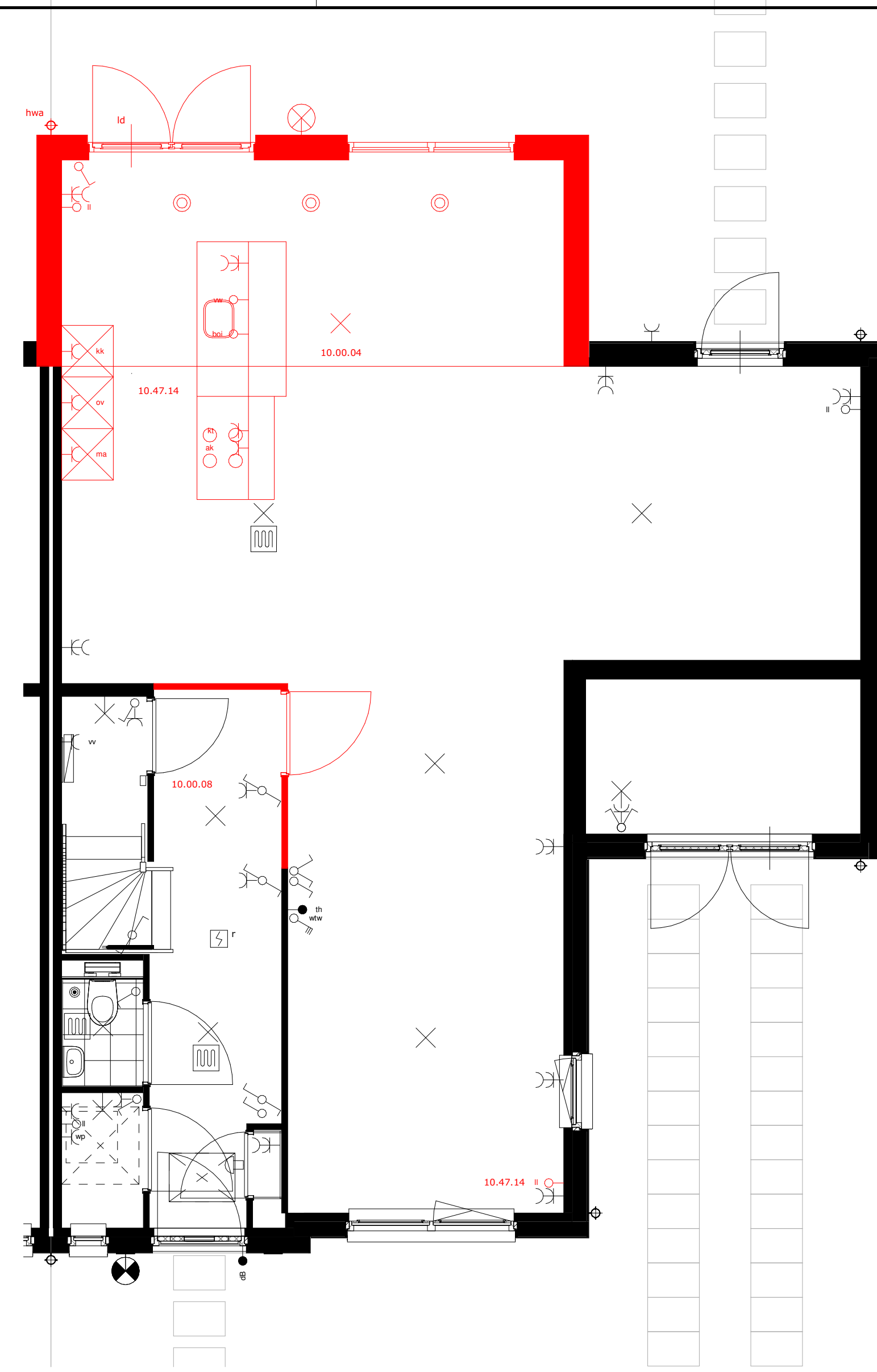
De juiste posities en afmetingen van de kozijnen staan op uw verkooptekening  
 bouwnummer 42 t/m 51

- 10.30.02 Extra dubbele deur
- 10.47.06 Aanpassen keukeninstallatie tlv parallelkeuken
- 10.52.02 Buitenraam voorzijde
- 10.52.04 Buitenraam achterzijde
- 10.52.06 Buitenraam raaij bij berging
- 10.52.08 Buitenraam raaij bij voorruit
- 10.52.10 Buitenraam raaij bij entree
- 10.70.02 Extra dubbele wcd entree
- 10.70.02 Extra dubbele wcd woonkamer
- 10.70.02 Extra dubbele wcd keuken
- 10.70.02 Extra dubbele wcd slaapkamer
- 10.70.06 Extra tlv inloop keuken
- 10.70.08a Loose leding tlv zoverwing voorgavel
- 10.70.08b Loose leding tlv zoverwing voorzijde
- 10.70.10a Extra tlv leding voorzijde
- 10.70.10b Extra tlv leding achterzijde
- 10.70.12a Plafondpunt op bestaande schakelaar op de door ons opgegeven posities
- 10.70.12b Plafondpunt op extra schakelaar op de door ons opgegeven posities
- 10.70.14 Verplaatsen lichtpunt
- 10.70.16 Speelbedrading met voorgavel
- 10.70.18 Grondkabel op ref (incl. schakelaar) voorzijde
- 10.70.18 Grondkabel op ref (incl. schakelaar) achterzijde
- 30.70.04 Loose leding keuken betreden op een aparte groep
- 30.70.06 3 fase keukensluiting
- 30.70.08 Extra dubbele wcd in mv.
- 30.70.10 Verplaatsen meterkastbeveiliging
- 30.70.12 Extra aardlek



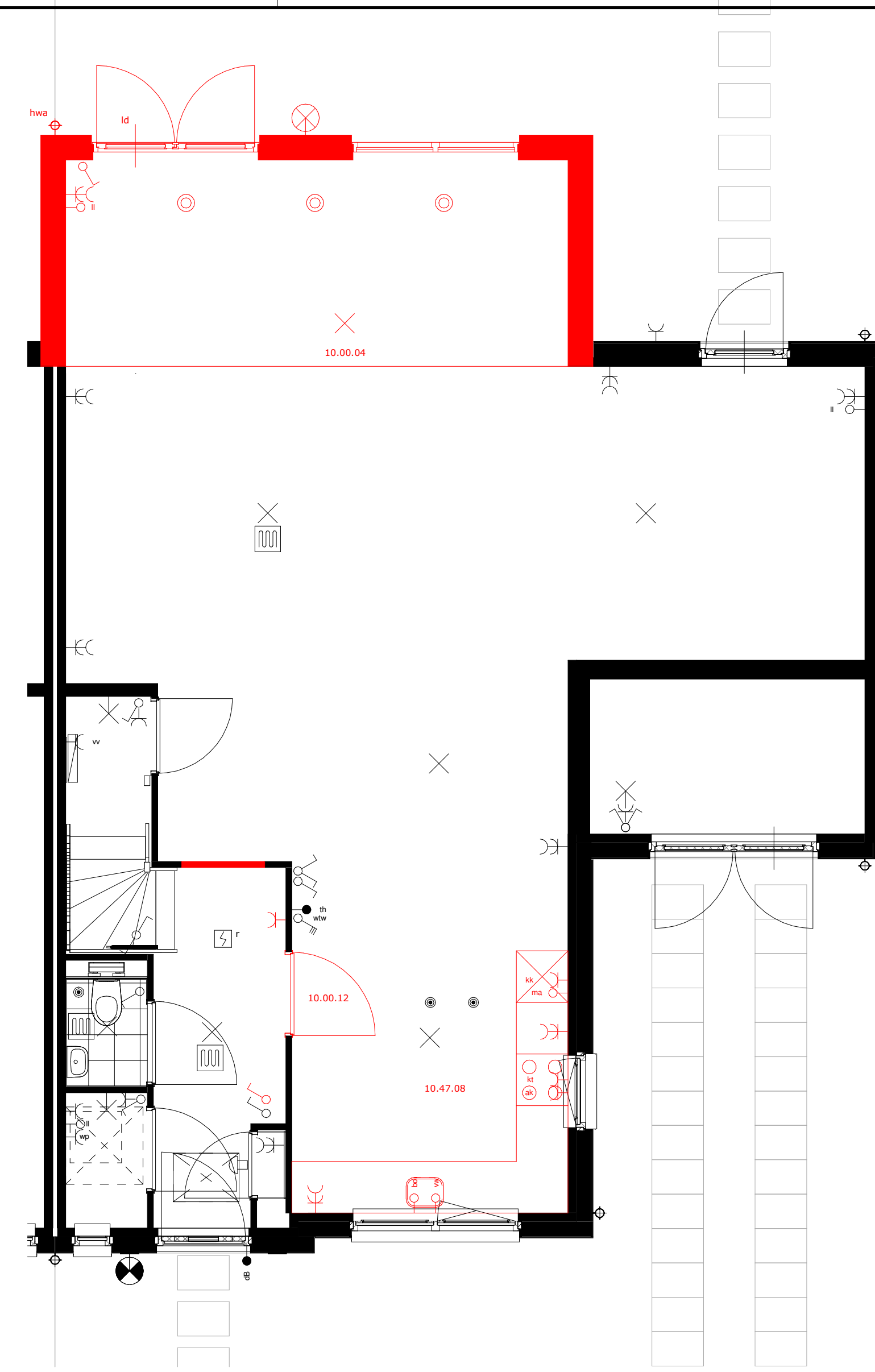
De juiste posities en afmetingen van de kozijnen staan op uw verkooptekening  
 bouwnummer 42 t/m 51

- 10.00.02 Uitbouw 2,4 meter
- 10.00.08 Verleggen entree, dubbele deur naar woonkamer
- 10.30.02a Dimensioneren dubbele deur met vast raam
- 10.47.10 Aanpassen keukeninstallatie tlv keukenland



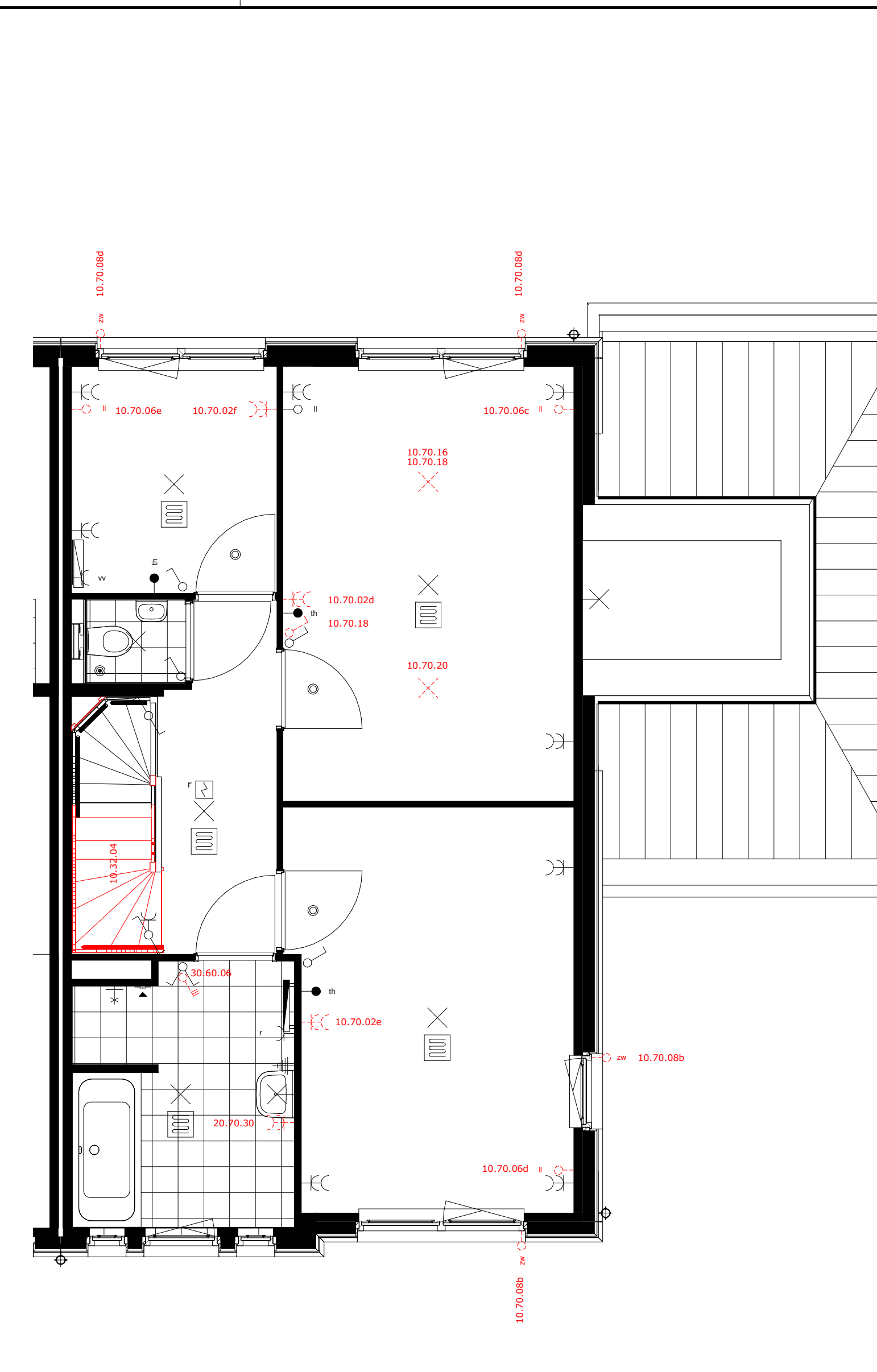
De juiste posities en afmetingen van de kozijnen staan op uw verkooptekening  
 bouwnummer 42 t/m 51

- 10.00.04 Uitbouw 2,4 meter
- 10.00.08 Verleggen entree, enkele deur naar keuken
- 10.47.14 Aanpassen keukeninstallatie tlv keukenland achterzijde



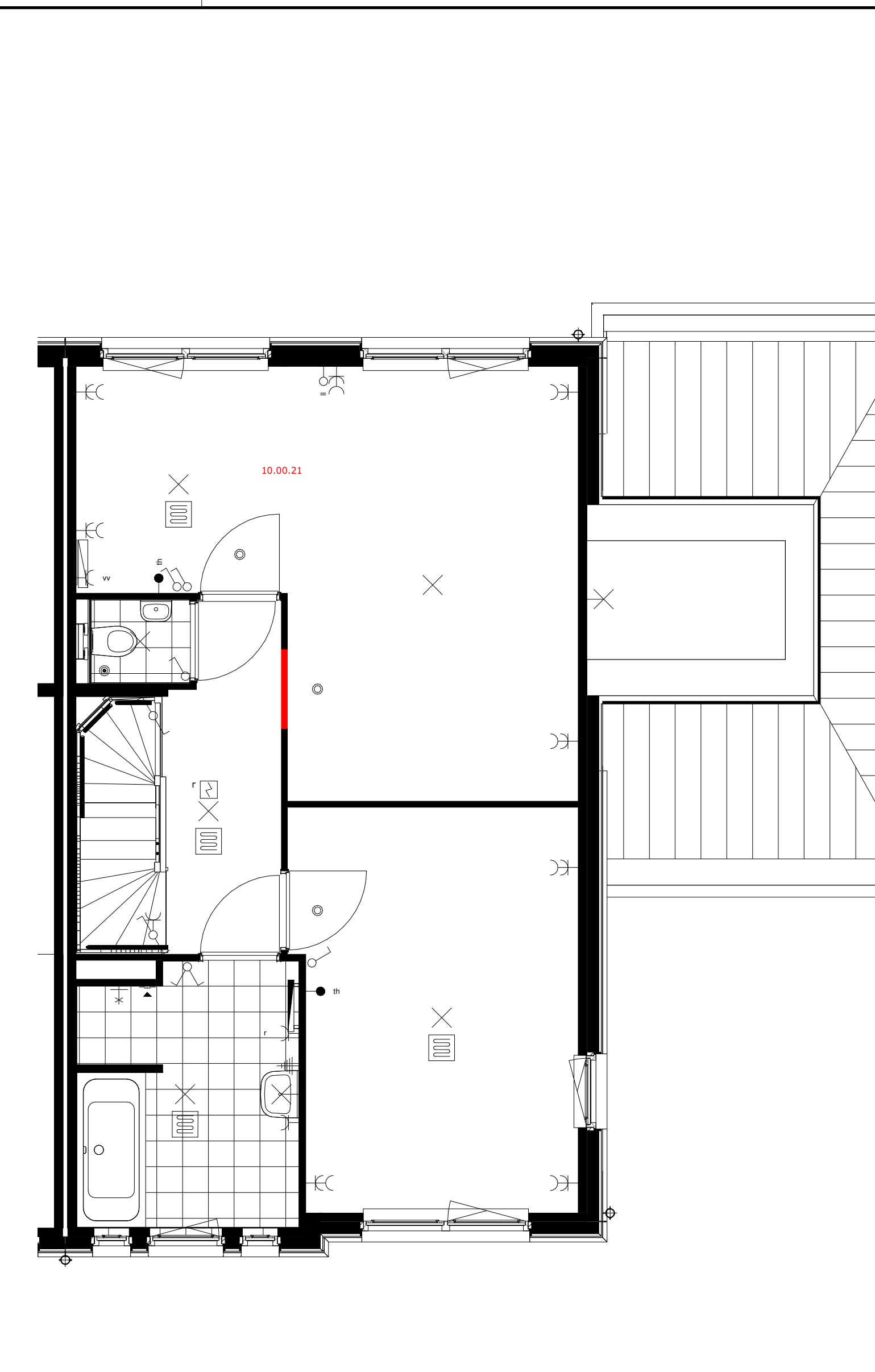
De juiste posities en afmetingen van de kozijnen staan op uw verkooptekening  
 bouwnummer 42 t/m 51

- 10.00.04 Uitbouw 2,4 meter
- 10.00.12 Verleggen deur naar keuken
- 10.47.08 Aanpassen keukeninstallatie tlv hoekkeuken



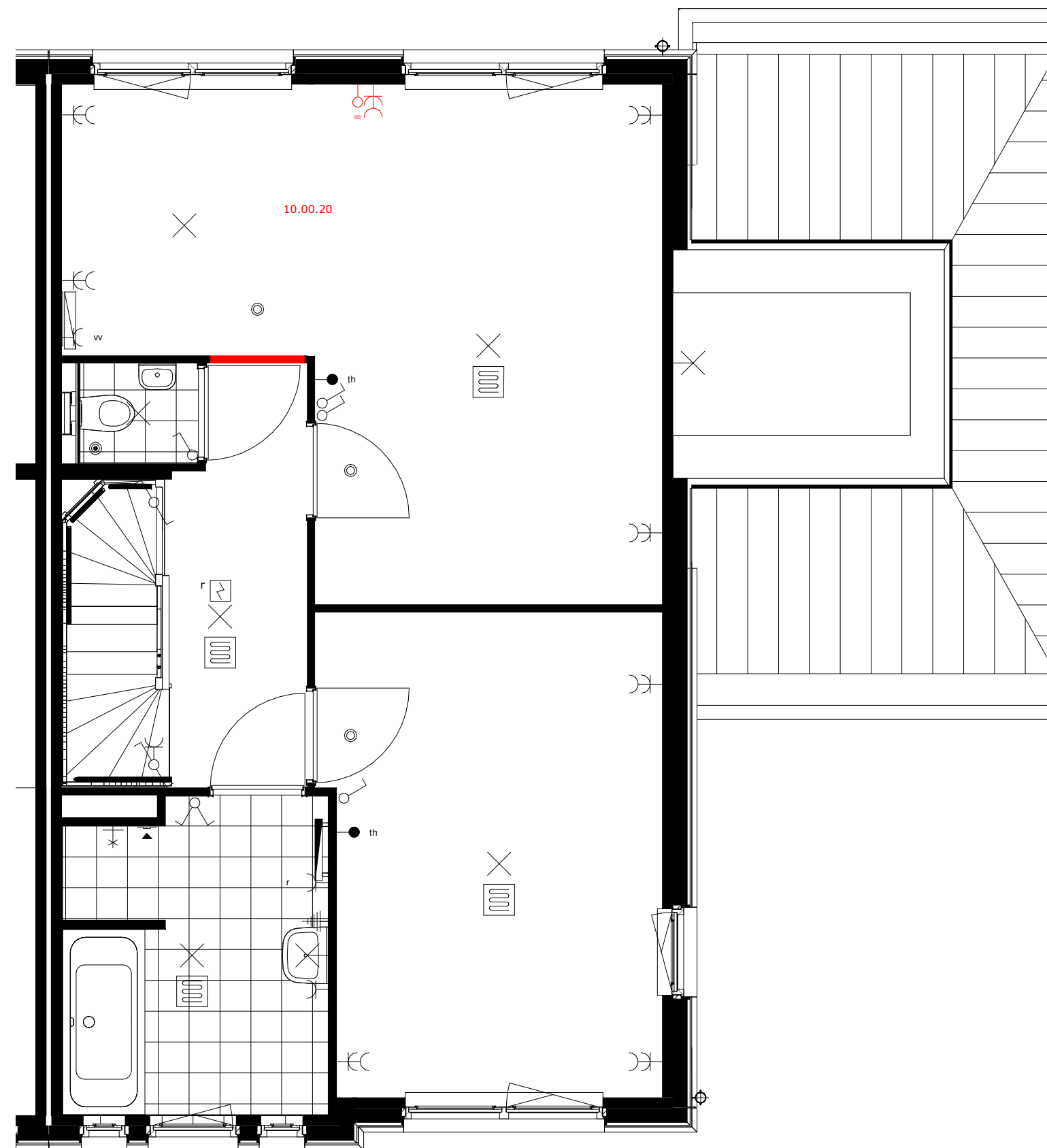
De juiste posities en afmetingen van de kozijnen staan op uw verkooptekening  
 bouwnummer 42 t/m 51

- 10.32.04 Dichte trap te verdedigen naar 2e verdieping
- 10.70.02 Extra dubbele wcd slaapkamer 1
- 10.70.02 Extra dubbele wcd slaapkamer 2
- 10.70.02 Extra dubbele wcd slaapkamer 3
- 10.70.06 Extra loose leding slaapkamer 1
- 10.70.06 Extra loose leding slaapkamer 2
- 10.70.06 Extra loose leding slaapkamer 3
- 10.70.08a Loose leding tlv zoverwing voorgavel
- 10.70.08b Loose leding tlv zoverwing achterzijde
- 10.70.14 Plafondpunt op bestaande schakelaar op de door ons opgegeven posities
- 10.70.14 Plafondpunt op extra schakelaar op de door ons opgegeven posities
- 10.70.16 Verplaatsen lichtpunt
- 20.70.32 Dubbele wandmontagestoep in badkamer
- 30.60.06 Draadlose veler-voeding in badkamer



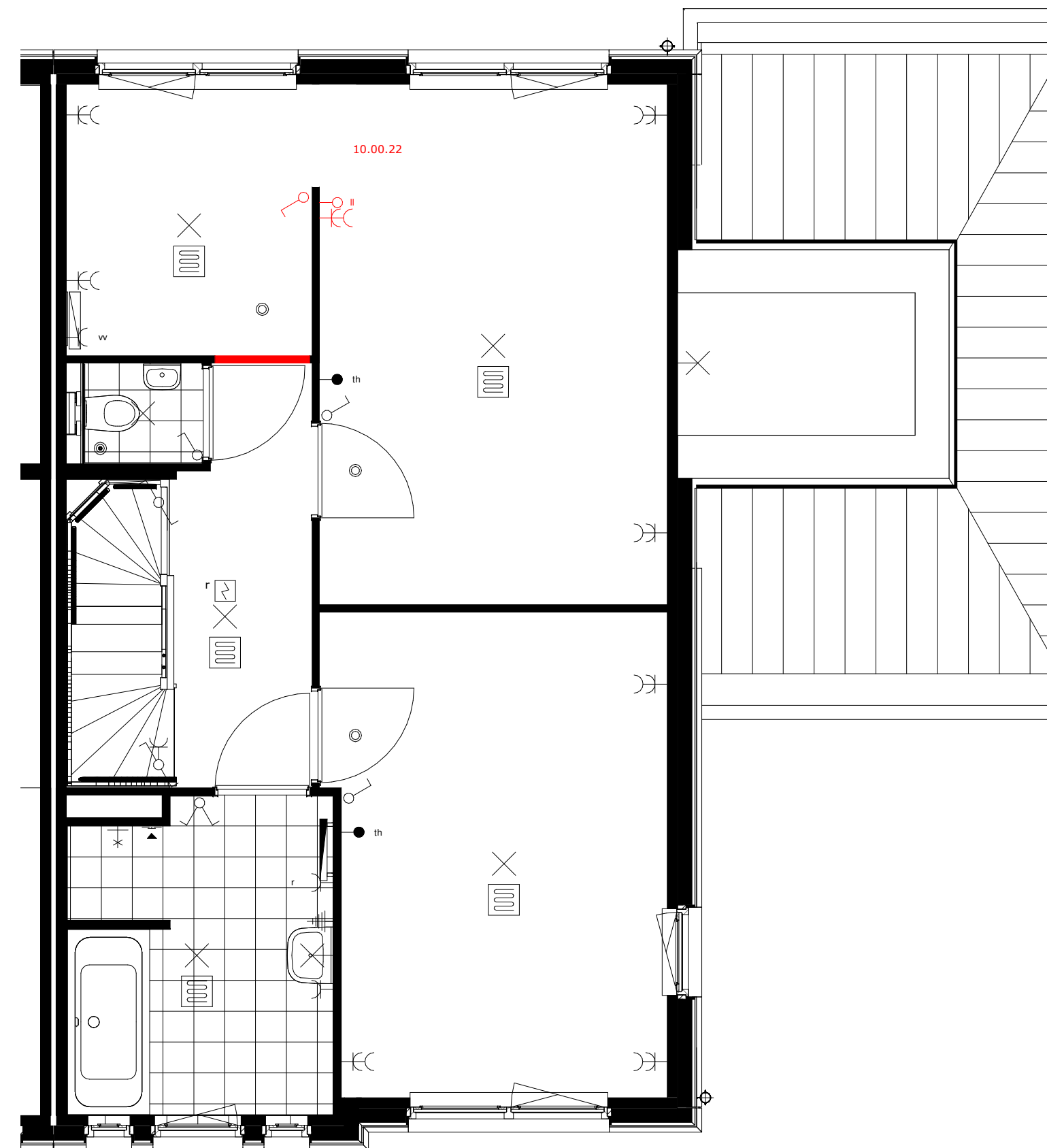
De juiste posities en afmetingen van de kozijnen staan op uw verkooptekening  
 bouwnummer 42 t/m 51

- 10.00.21 Samenvoegen slaapkamers achterzijde, behouden deur slaapkamer 3



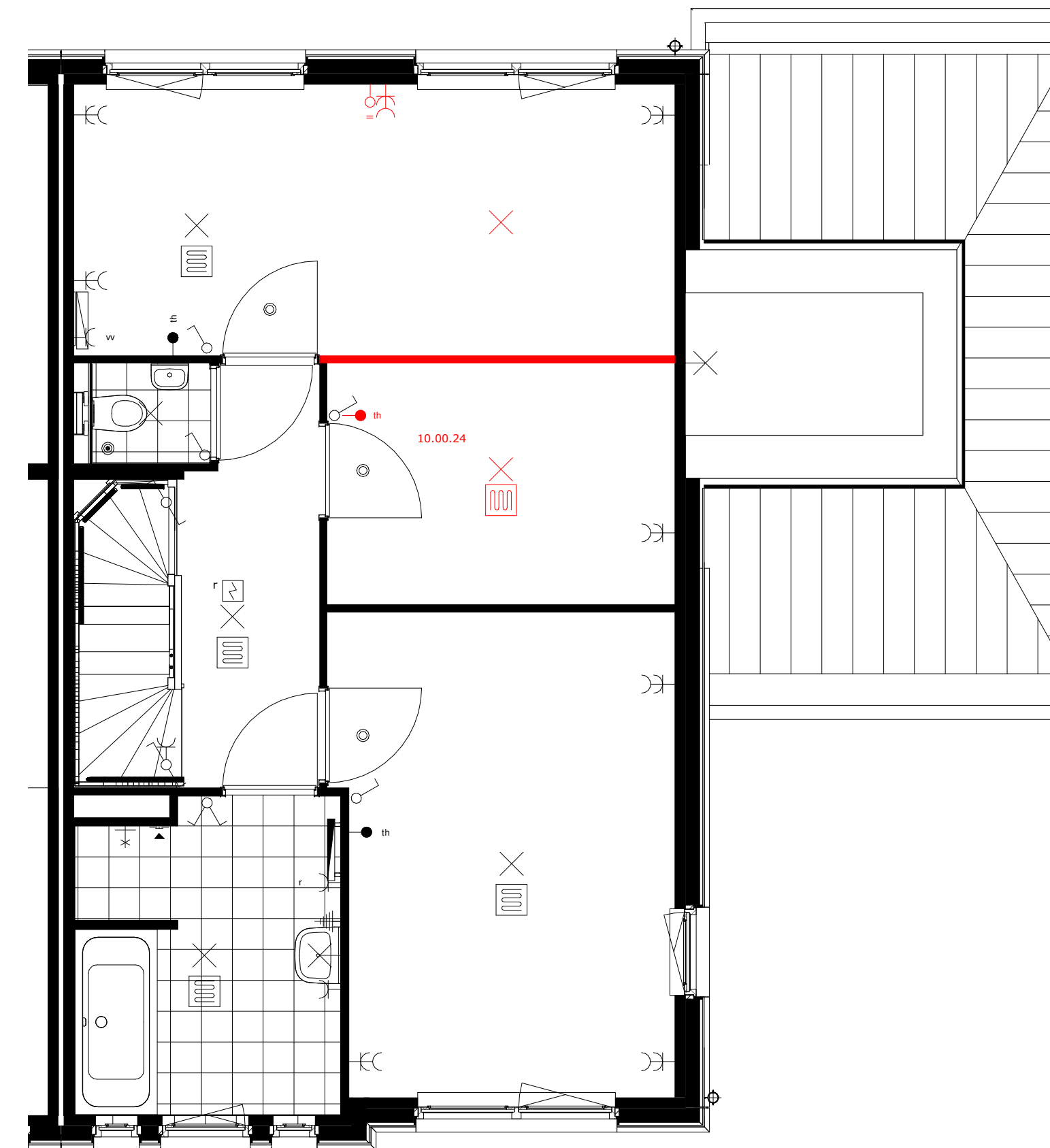
De juiste posities en afmetingen van de kozijnen staan op uw verkooptekening  
 bouwnummer 42 t/m 51

- 10.00.20 Samenvoegen slaapkamers achterzijde, behouden deur slaapkamer 1



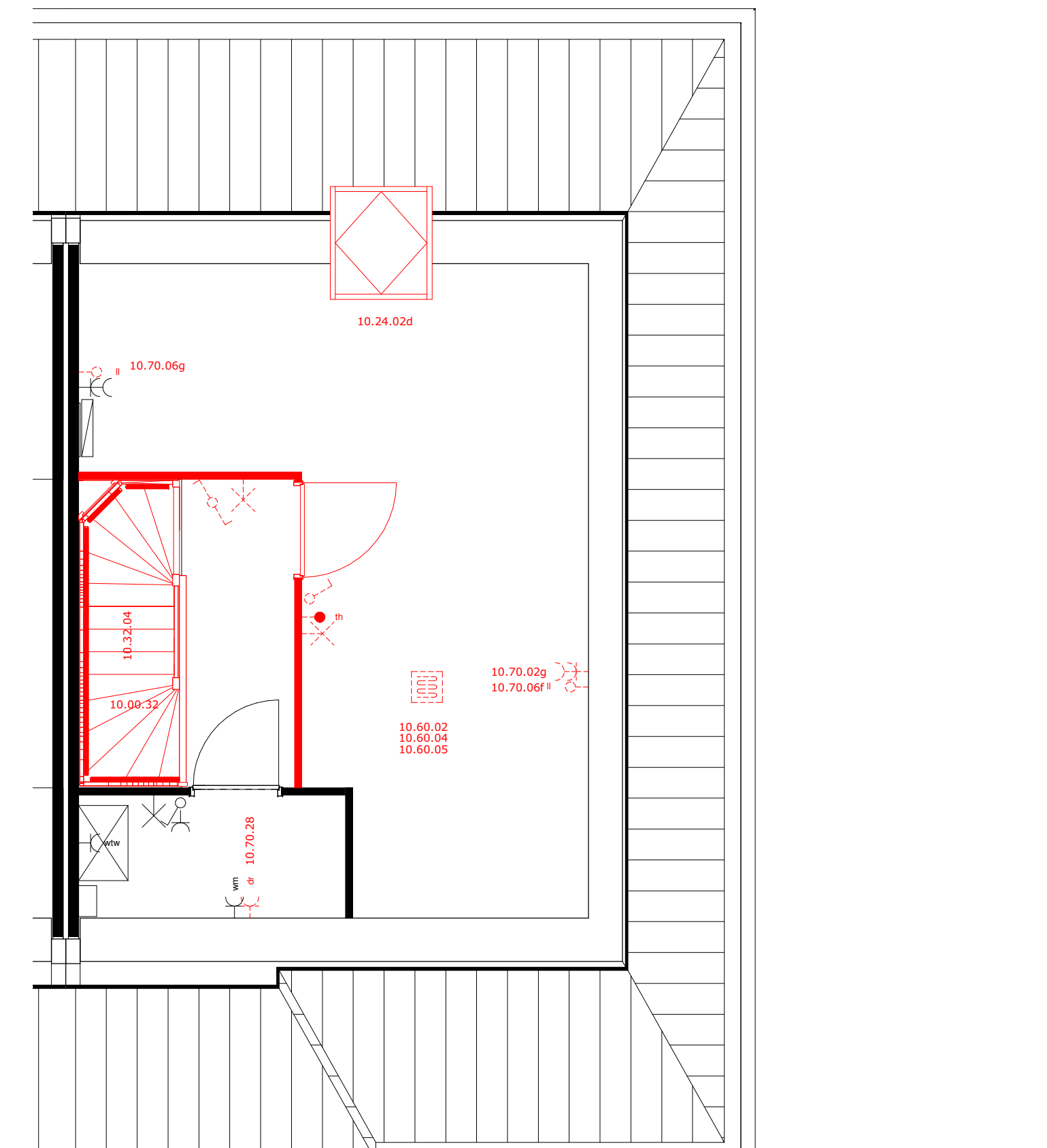
De juiste posities en afmetingen van de kozijnen staan op uw verkooptekening  
 bouwnummer 42 t/m 51

- 10.00.22 Samenvoegen slaapkamers achterzijde, inclusief inloopkast



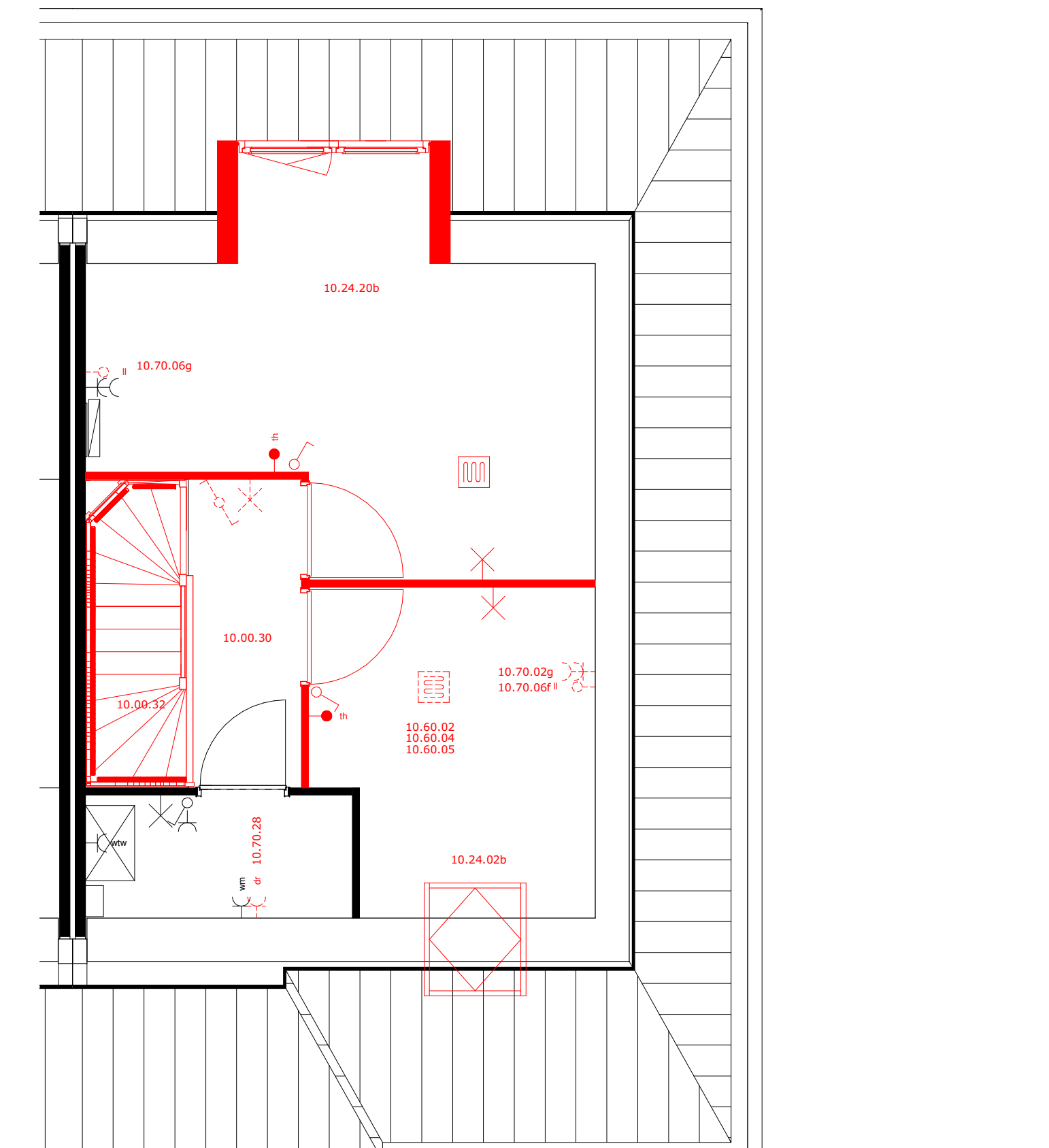
De juiste posities en afmetingen van de kozijnen staan op uw verkooptekening  
 bouwnummer 42 t/m 51

- 10.00.24 Samenvoegen slaapkamers 1 en 3 met bergkast



De juiste posities en afmetingen van de kozijnen staan op uw verkooptekening  
 bouwnummer 42 t/m 51

- 10.00.30 Overloop op de zolder
- 10.24.02a Zolderwoning achterzijde
- 10.32.04 Dichte trap te verdedigen naar 2e verdieping
- 10.70.02 Extra dubbele wcd zolder
- 10.70.06 Extra loose leding zolder voorzijde
- 10.70.06 Extra loose leding zolder achterzijde
- 10.70.12a Handmatig condensrooster op de zolder
- 10.60.02 Voorverwarming op zolder
- 10.60.04 Zoldernummers uitvoeren met balansventilatie
- 10.60.05 Zoldernummers uitvoeren met balansventilatie op vergrote box



De juiste posities en afmetingen van de kozijnen staan op uw verkooptekening  
 bouwnummer 42 t/m 51

- 10.00.30 Zolderwoning
- 10.24.02a Zolderwoning voorzijde
- 10.24.20a Niet mogelijk bij bouw nr 44, 45, 48 en 49
- 10.70.02 Extra dubbele wcd zolder
- 10.70.02a Niet mogelijk bij bouw nr 44, 45, 50, 51
- 10.70.06 Extra loose leding zolder voorzijde
- 10.70.06 Extra loose leding zolder achterzijde
- 10.70.12a Handmatig condensrooster op de zolder
- 10.60.02 Voorverwarming op zolder
- 10.60.04 Zoldernummers uitvoeren met balansventilatie
- 10.60.05 Zoldernummers uitvoeren met balansventilatie op vergrote box

# DEBILITATEKREKEN

POELDIJK

De Kreken fase 2, te Poeldijk

Optie tekening blok 7 t/m 11  
 bouwnummer 42 t/m 51

07-N2110

Project uitvoering:  
**OUWEHAND**  
 BOUWEN & ONTWIKKELLEN  
 www.ouwehandbouw.nl

Architect:  
**Van Manen**  
 www.van-manen.com